



MAISON D'HÔTES ET GÎTE DE LA FABRIQUE EN PÉRIGORD - DORDOGNE



MAISON D'HÔTES ET GÎTE DE LA FABRIQUE EN PÉRIGORD - DORDOGNE

Gîte et Chambres d'hôtes à Saint-Astier

<https://lafabrique-perigord.fr>

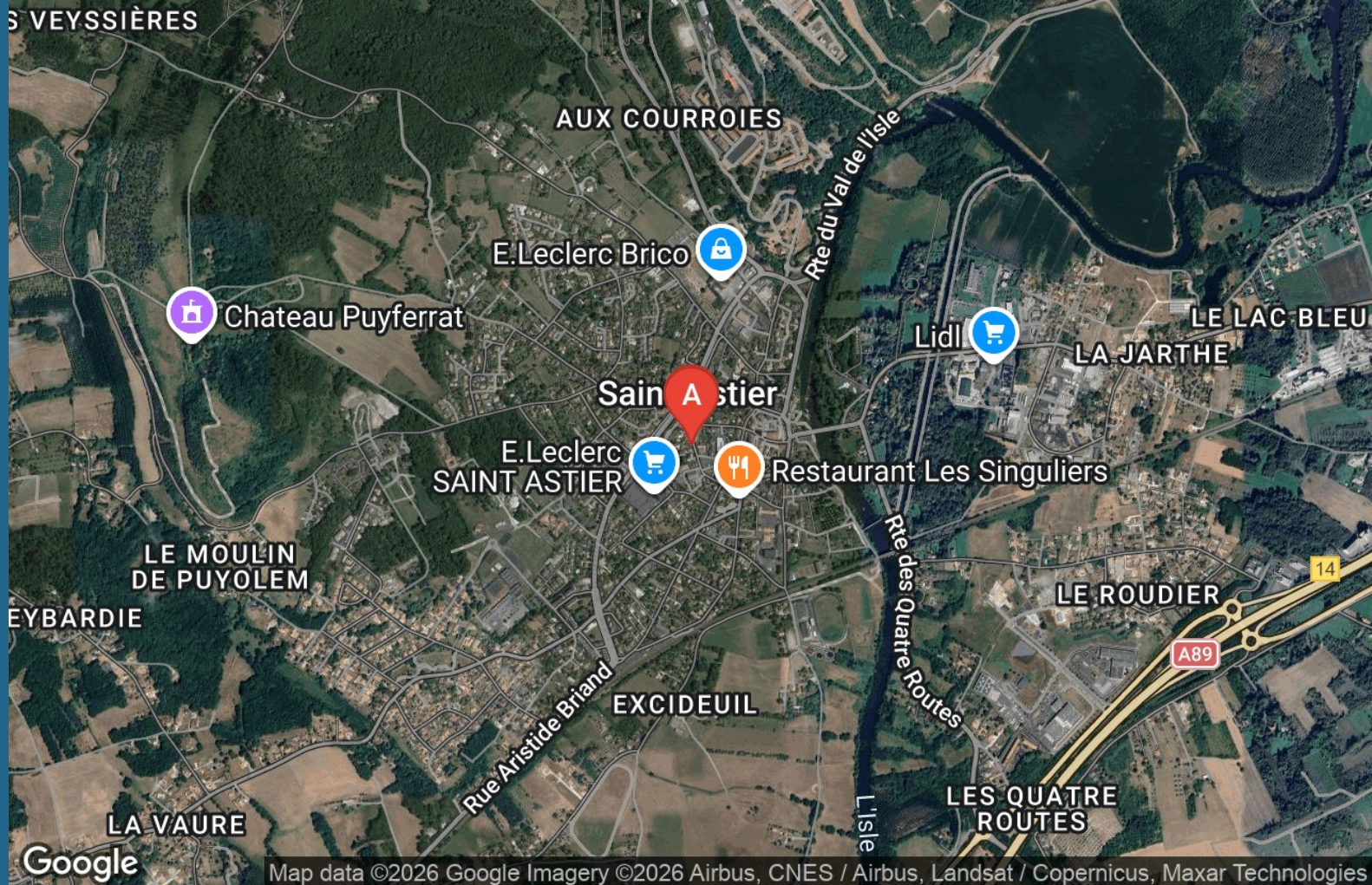


Martine LIMOGES-BENOIST

+33 6 28 72 42 80

A Maison d'hôtes et gîte de La Fabrique en Périgord : 23 Rue Amiral Courbet 24110 SAINT-ASTIER




B Gîte de la Fabrique en Périgord: 19 rue Amiral Courbet 24110 SAINT-ASTIER

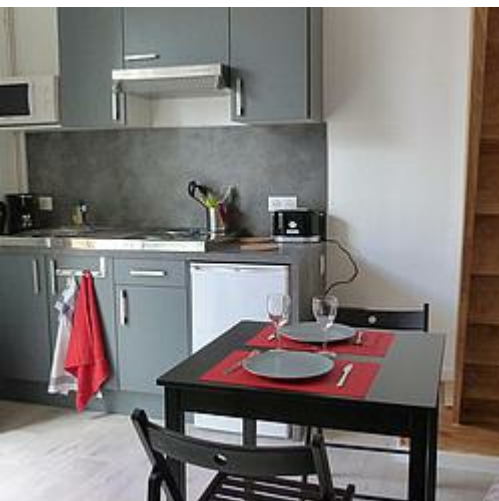




Maison d'hôtes et gîte de La Fabrique en Périgord



-  Chambre Florent
-  Chambre Jérémie
-  Chambre Caroline



Mes Avis sur le site Gîtes de France

La Maison d'hôtes et le gîte de **La Fabrique** sont situés **au cœur de Saint Astier**. Idéal pour bénéficier pleinement des avantages de la ville, tout en étant au calme. A deux pas des commerces et du cinéma, la maison ouvre sur une terrasse et un jardin. Les 3 chambres neuves, déclinables en double ou en twin, ont chacune leur salle de bain. Dès votre arrivée, oubliez la voiture, pour flâner dans les ruelles médiévales, au pied du clocher fortifié reconnaissable entre mille. Le lieu est idéal pour profiter de la rivière, faire une petite virée en vélo sur la voie verte et dîner dans l'un des restaurants de la ville. Vous pouvez aussi opter pour un dîner à la maison : la **cuisine équipée est à votre disposition**. Si vous arrivez en train c'est également très pratique. Et si vous êtes cyclotouriste, sachez que le lieu est labellisé "**Accueil vélo**". **Label 3 épis Gîtes de France**.

Le **gîte** est pour 2 personnes avec cour et parking privatif, terrasse et salon de jardin. **Label 2 épis Gîtes de France**.

Nous acceptons les **animaux** avec plaisir et sans supplément.

Découvrez la Vallée de l'Isle



Infos sur l'établissement



Communs

A proximité propriétaire
Dans maison
Entrée indépendante
Jardin commun



Activités

Prêt de vélos



Réseaux

Accès Internet



Stationnement

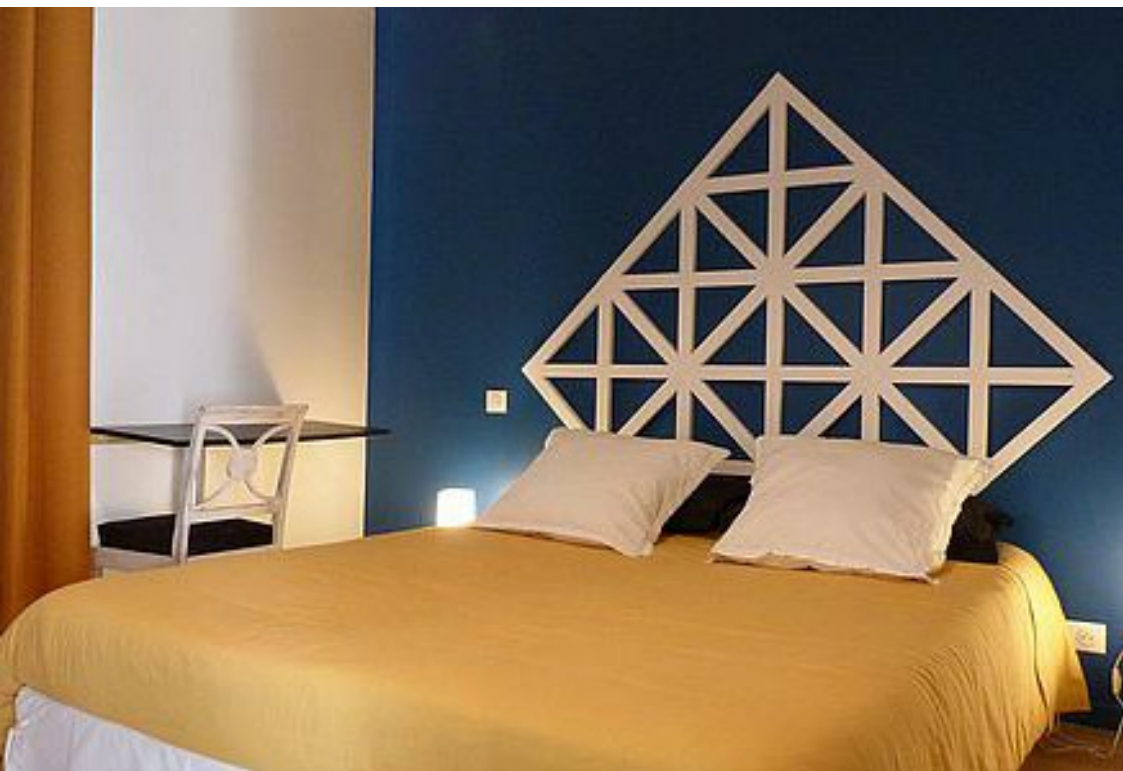
Parking
Parking privé



Services



Extérieurs



Chambre Florent



Chambre



2

personnes



1

chambre

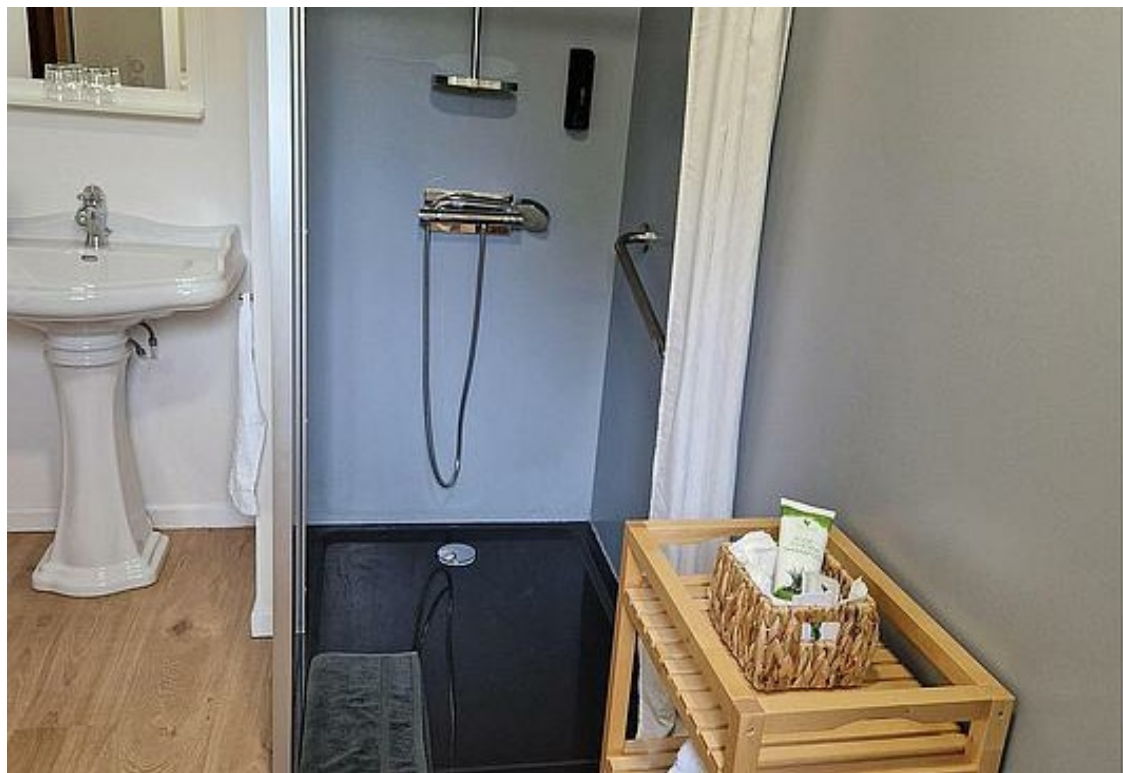


15

m²

Chambre double en rez de jardin

<i>Chambres</i>	Chambre(s): 1	dont Suite: 1
	Lit(s): 1	dont lit(s) 1 pers.: 0
	1 lit 160x200	dont lit(s) 2 pers.: 1
<i>Salle de bains / Salle d'eau</i>	Salle de bains avec douche Sèche cheveux	Salle de bains privée Sèche serviettes
	Salle(s) d'eau (avec douche): 1	
<i>WC</i>	WC: 1 WC privés	
<i>Cuisine</i>	Coin cuisine à disposition (chambre d'hôtes)	
	Combiné congélation Réfrigérateur	Four à micro ondes
<i>Autres pièces</i>	Terrasse	
<i>Media</i>	Wifi	
<i>Autres équipements</i>	Matériel de repassage	
<i>Chauffage / AC</i>	Chauffage	
<i>Exterieur</i>	Jardin privé Abri pour vélo ou VTT Jardin	Salon de jardin Cour commune
<i>Divers</i>		





Chambre Jérémie



Chambre



3

personnes



1

chambre



16

m2

Chambre familiale au 1er étage

Chambres

Chambre(s): 1

Lit(s): 2

dont Suite: 1

dont lit(s) 1 pers.: 1

dont lit(s) 2 pers.: 1

1 lit 180x190 (ou 2 lits 90x190) et 1 lit 90x190

Salle de bains / Salle d'eau

Salle de bains avec douche
Sèche cheveux

Salle de bains privée
Sèche serviettes

Salle(s) de bains (avec baignoire): 1

WC

WC: 1
WC privés

Cuisine

Coin cuisine à disposition
(chambre d'hôtes)

Congélateur
Réfrigérateur

Four à micro ondes

Autres pièces

Terrasse

Media

Wifi

Autres équipements

Chauffage / AC

Exterieur

Jardin privé

Abri pour vélo ou VTT

Divers







Chambre Caroline



Chambre



3

personnes



1

chambre



16

m2

Chambre familiale au 1er étage

<i>Chambres</i>	Chambre(s): 1 Lit(s): 2	dont lit(s) 1 pers.: 1 dont lit(s) 2 pers.: 1
<i>Salle de bains / Salle d'eau</i>	1 lit 140x190 et 1 lit 70x190 Salle de bains avec douche Sèche cheveux	Salle de bains privée Sèche serviettes
<i>WC</i>	Salle(s) d'eau (avec douche): 1 WC: 1 WC privés	
<i>Cuisine</i>	Coin cuisine à disposition (chambre d'hôtes) Combiné congélation Réfrigérateur	Four à micro ondes
<i>Autres pièces</i>		
<i>Media</i>	Wifi	
<i>Autres équipements</i>		
<i>Chauffage / AC</i>	Chauffage	
<i>Exterieur</i>	Salon de jardin Jardin	Abri pour vélo ou VTT
<i>Divers</i>		



A savoir : conditions de la location

<i>Arrivée</i>	A partir de 16 heures (à définir avec la propriétaire)
<i>Départ</i>	10 heures 30 (à définir)
<i>Langue(s) parlée(s)</i>	Anglais Espagnol Français Occitan Portugais
<i>Annulation/Prépaiement/Dépot de garantie</i>	Un acompte de 25% est demandé à la réservation (chèque ou éventuellement, virement). Il reste dû en cas d'annulation (sauf conditions exceptionnelles à voir avec la propriétaire). L'acompte peut devenir un avoir en cas de report du séjours sous 1 année.
<i>Moyens de paiement</i>	Chèques bancaires et postaux Chèques Vacances Espèces Virement bancaire virement Wero possible pour le solde le jour du départ.
<i>Petit déjeuner</i>	Inclus. Continental. Produits maison ou locaux.
<i>Ménage</i>	Inclus
<i>Draps et Linge de maison</i>	Draps et/ou linge compris Linge de lit et de toilette inclus.
<i>Enfants et lits d'appoints</i>	Lit bébé
<i>Animaux domestiques</i>	Les animaux sont admis. Sans frais supplémentaires mais sous conditions (à voir avec la propriétaire)

Tarifs (au 09/03/26)

Maison d'hôtes et gîte de La Fabrique en Périgord

n°1 : Chambre Florent : Tarif base chambre double. Petit déjeuner compris. Hors taxe de séjour. 2 Nuitées minimum en moyenne et haute saisons, ainsi que les week-ends, fêtes et vacances scolaires.. **n°2 : Chambre Jérémie** : Tarif base chambre double.(+22 euros pour pers sup. Enfant.) Petit déjeuner compris. Hors taxe de séjour. 2 nuitées minimum en haute, moyenne saison et fériés. **n°3 : Chambre Caroline** : Tarif base chambre double. Petit déjeuner compris. Hors taxe de séjour.2 nuitées minimum en haute saison et fériés.

Tarifs en €:	Tarif 1 nuit en semaine (L, M, M, J, D)			Tarif 1 nuit en weekend (V ou S)			Tarif 2 nuits weekend (V+S)			Tarif 7 nuits semaine		
Unité de location	n°1	n°2	n°3	n°1	n°2	n°3	n°1	n°2	n°3	n°1	n°2	n°3
du 03/01/2026 au 04/04/2026	72€	67€	67€	72€	67€	67€	144€	134€	134€	490€	455€	455€
du 04/04/2026 au 04/07/2026	72€	67€	67€	72€	67€	67€	144€	134€	134€	490€	455€	455€
du 04/07/2026 au 26/09/2026	72€	67€	67€	72€	67€	67€	144€	134€	134€	490€	455€	455€
du 26/09/2026 au 31/10/2026	72€	67€	67€	72€	67€	67€	144€	134€	134€	490€	455€	455€
du 31/10/2026 au 02/01/2027	72€	67€	67€	72€	67€	67€	144€	134€	134€	490€	455€	455€



Gîte de la Fabrique en Périgord



Appartement



2

personnes
(Maxi: 2 pers.)



0

chambre



28

m²

Joli petit studio, avec parking privé, terrasse et vélos à disposition. Sa situation en centre-ville est idéale pour bénéficier pleinement des avantages de la ville, tout en étant au calme. Le cinéma, les commerces et le supermarché sont à deux pas. Pour votre confort, l'accès wifi est offert, le linge est fourni et les lits sont déjà faits à votre arrivée. Vous pouvez aussi profiter de la terrasse avec salon de jardin, transats et parasol. (plancha sur demande.) Parking privatif avec portail devant le gîte. Accès au garage pour stocker vos vélos et utiliser le lave-linge. Plusieurs bornes de recharge électrique à moins de 100 mètres. (pas de recharge des voitures directement au gîte.)

Climatisation.

Moustiquaire.

Ventilation.

Le gîte n'est pas adapté à l'accueil des personnes à mobilité réduite et aux tout-petits (escalier.)



Pièces et équipements

<i>Chambres</i>	Chambre(s): 0 Lit(s): 1	dont lit(s) 1 pers.: 0 dont lit(s) 2 pers.: 1
	Chambre en mezzanine.Lit 140 x190	
<i>Salle de bains / Salle d'eau</i>	Salle(s) d'eau (avec douche): 1 douche + lavabo en mezzanine	
<i>WC</i>	WC: 1	
<i>Cuisine</i>	Cuisine Plancha	Kitchenette
	Four à micro ondes	Réfrigérateur
<i>Autres pièces</i>	Terrasse	
<i>Media</i>	Télévision	
<i>Autres équipements</i>	Lave linge collectif Climatisation. Moustiquaire et ventilateur.	
<i>Chauffage / AC</i>	Chauffage Climatisation	
<i>Exterieur</i>	Barbecue Salon de jardin	Cour Abri pour vélo ou VTT
<i>Divers</i>	Parking devant le gîte.	

Infos sur l'établissement



Communs

A proximité propriétaire
Mitoyen locataire

Entrée indépendante



Activités

Prêt de vélos

Des vélos (adultes) sont à disposition sur demande. (Pas de casques)
Possibilité de balades sur la voie verte jusqu'à Périgueux ou Neuvic (et au delà...)



Réseaux

Accès Internet



Stationnement

Parking

Parking privé

Parking privé devant le gîte et parking public gratuit en face.



Services

Nettoyage / ménage

draps et serviettes fournis sans supplément



Extérieurs

A savoir : conditions de la location

<i>Arrivée</i>	A partir de 16h. Sonnez à la chambre d'hôtes (n°23. A coté.)				
<i>Départ</i>	10 heures .				
<i>Langue(s) parlée(s)</i>	Anglais	Espagnol	Français	Occitan	Portugais
<i>Annulation/Prépaiement/Dépot de garantie</i>					
<i>Moyens de paiement</i>	Chèques bancaires et postaux Espèces Virement bancaire		Chèques Vacances		
<i>Ménage</i>	Wero (ancien Paylib)				
<i>Draps et Linge de maison</i>	Draps et/ou linge compris Draps et serviettes fournis sans supplément de prix.				
<i>Enfants et lits d'appoints</i>	Lit bébé Equipements bébé sur demande. Les tout-petits (de 1 à 5 ans) ne peuvent être accueillis pour des raisons de sécurité (escalier)				
<i>Animaux domestiques</i>	Les animaux sont admis. Ils sont admis sans supplément de prix mais sous conditions: Les animaux doivent avoir un couchage indépendant et n'auront pas accès au lit. En aucun cas, ils ne doivent être laissés seuls au gîte.				

Tarifs (au 09/03/26)

Gîte de la Fabrique en Périgord

Tarifs à la semaine du 4 juillet au 26 septembre. Courts séjours possibles hors saison (arrivée/départ n'importe quel jour) 3 nuitées minimum Tarifs dégressifs. Contacter la propriétaire.

Tarifs en €:	Tarif 1 nuit en semaine (L, M, M, J, D)	Tarif 1 nuit en weekend (V ou S)	Tarif 2 nuits weekend (V+S)	Tarif 7 nuits semaine
du 03/01/2026 au 04/04/2026				220€
du 04/04/2026 au 04/07/2026				290€
du 04/07/2026 au 26/09/2026				330€
du 26/09/2026 au 31/10/2026				290€
du 31/10/2026 au 02/01/2027				220€

Mes recommandations

Guide Touristique

Carte Vélo Route Voie Verte

OFFICES DE TOURISME VALLÉE DE L'ISLE
WWW.TOURISME-ISLEPERIGORD.COM



Restaurant Aux Délices des Marronniers

+33 5 53 53 35 70

7 place de la République

<https://www.auxdelicesdesmarronniers.com>

0.1 km

SAINT-ASTIER



Au cœur de la ville, avec une grande terrasse face à la halle, ce restaurant traditionnel propose une cuisine française familiale, élaborée à partir de produits frais. Aux fourneaux, Cyril compose une carte variée et invente un nouveau menu chaque jour. Repas familiaux, repas ouvriers. 2 salles (capacité : 32 et 36 personnes), 1 terrasse (capacité : 30). Exemples de plats : - Brochette de boeuf et magret de canard - Copieuses salades composées - Poisson du moment - Crème brûlée maison Les + : Le menu du jour annoncé sur la page Facebook du restaurant, les suggestions à l'ardoise (vins et plats).



Restaurant La Table du Marché

+33 5 53 07 66 80

26 Place de la République

<https://www.latabledumarche-saintastie.com>

0.2 km

SAINT-ASTIER



Situé au cœur de la ville, face à la halle, le restaurant La Table du Marché vous accueille toute l'année. Le chef et son épouse proposent une cuisine bistro-bonomique savoureuse, faite maison, avec des produits locaux. La carte change tous les mois. Ouvert toute l'année : Midi : tous les jours Soir : lundi, mardi, vendredi, samedi 2 salles (capacité : 66) et 1 terrasse (capacité : 35) Une nouvelle salle lumineuse à l'étage peut être privatisée pour vos séminaires ou repas de groupe. Exemples de plats : Ris de veau (spécialité du chef) Oeuf confit à la Trappe d'Echourgnac aux parfums des bois Demi-pigeonneau farci à la truffe du Périgord Millefeuilles croustillant au praliné Les + : la décoration soignée / la formule du midi renouvelée chaque jour (entrée-plat-dessert à 18 €)



Restaurant Les Singuliers

+33 5 53 45 72 07

6 Rue Montaigne

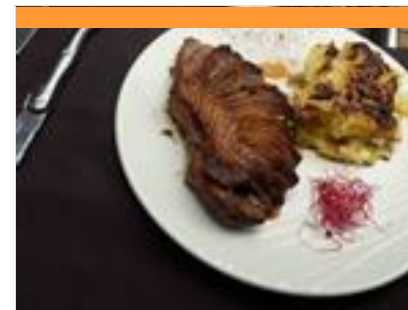
<https://restaurantlessinguliers.fr>

0.2 km

SAINT-ASTIER



Cette adresse est la promesse d'une expérience gastronomique de haute volée. Les créations de Louis Festa, jeune chef talentueux, mettent à l'honneur les produits locaux de saison avec finesse et originalité. En perpétuelle évolution, sa cuisine moderne et instantanée, ancrée dans son terroir, met la protéine au service du végétal. Laissez vos yeux et vos papilles s'émerveiller au fil du repas surprise : des assiettes uniques, créatives, élaborées au gré des arrivages et des inspirations du chef. Le tout dans une démarche responsable en faveur des circuits courts.



Restaurant Le Kayola

+33 5 53 81 26 08

18 Route de Saint Astier

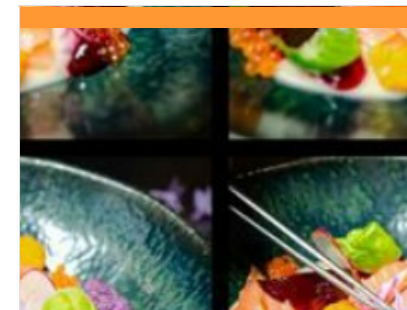
<https://www.kayola-neuvc.fr>

5.9 km

NEUVIC



Situé à Planèze, le Kayola vous accueille dans un lieu convivial et chaleureux. Cuisine de terroir et à la plancha, sur place ou à emporter. Organisation de vos événements : repas de groupes, anniversaires (gâteau pâtissier fait maison). Venez découvrir nos saveurs d'ici et d'ailleurs ! Spécialités : - Apéritif maison "le Kayomiel" - Crevettes et calamars grillés à la plancha - Gambas flambées - Foie gras et pâtisseries maison. 2 salles climatisées (40 pers. + 30 pers.), 1 terrasse extérieure (30 pers.). Les plus : - Cuisine du terroir de qualité, faite maison - L'accueil chaleureux



Restaurant Le Cilaos

+33 5 53 81 11 64

15 Avenue de Planèze

<https://www.facebook.com/leCilaos.Neuvc>

6.3 km

NEUVIC



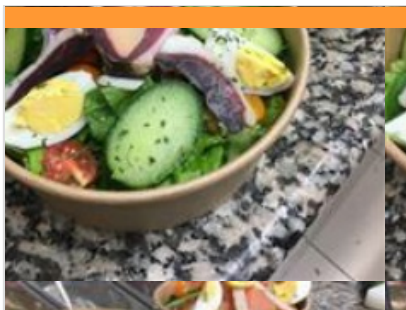
Sur les rives de l'Isle, dans un cadre chaleureux et atypique, le Cilaos propose une cuisine maison, mêlant tradition et créativité. Abel, Maxence, Clarisse et Maëlle y mettent en avant des produits locaux, des saveurs sincères et une atmosphère conviviale. Une belle adresse pour savourer une cuisine généreuse, entre terroir et gourmandise contemporaine. Exemple de plats : - Risotto parmesan, saucisses de Morteau et huile de truffe - Paleron de boeuf confit, légumes, mousseline de pommes de terre - Choux gourmand à la vanille de Madagascar Le restaurant dispose d'une salle à l'étage (40 pers.) et d'une terrasse d'été (40 pers.) L'établissement propose également un service traiteur. Les plus : - La vue panoramique sur la rivière Isle depuis la terrasse d'été à l'étage - Une cuisine raffinée de saison

Mes recommandations (suite)

Guide Touristique

Carte Vélo Route Voie Verte

OFFICES DE TOURISME VALLÉE DE L'ISLE
WWW.TOURISME-ISLEPERIGORD.COM



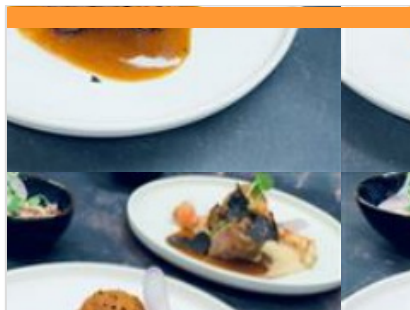
Restaurant Au Bon Accueil

+33 5 53 91 82 17
54 Rue Grand'Rue

<https://www.aubonaccueil-svc.fr>

10.2 km
SAINT-VINCENT-DE-CONNÉZAC  **6**

Situé sur la route Mussidan-Ribérac, le restaurant Le Bon Accueil est juste à l'entrée du village de St Vincent de Connezac. Nous vous accueillons dans un cadre charmant et rustique. Cuisine traditionnelle en fonction des saisons et des produits locaux. Nous proposons également nos plats à emporter. Le restaurant est composé d'une grande salle (jusqu'à 80 couverts) pour des repas de groupes, fêtes de famille... et d'une terrasse. Bar, tabac, jeux de grattage et loto, babyfoot. Exemples de plats :- Escalope de foie gras à la crème de mûre. - Magret grillé Rossini flambé au Pineau Les + :- La grande capacité de la salle de restaurant - Les menus composés de produits issus de la région



Restaurant La Douzième Heure

+33 9 50 80 94 62
8 Rue du 8 Mai 1945

<https://www.la-douzième-heure-restaurant.com>

11.1 km
DOUILLAC  **7**

Le restaurant La Douzième heure est tenu par Yannick, passionné autant par la cuisine que par l'humain ! Il vous propose une carte de plats raffinés valorisant les circuits courts. C'est une cuisine contemporaine mais sans prétention avec des saveurs marquées et des touches d'originalité. Installez-vous en salle ou sur la terrasse en face de l'église du village, un cadre bucolique pour apprécier la finesse des plats, qui changent au fil des saisons. Yannick est chef depuis plus de 25 ans, il a travaillé dans plusieurs restaurants pour acquérir de l'expérience et définir son style (brasserie de luxe, restaurant étoilé...). La Douzième heure est aussi un lieu pour se retrouver entre amis en fin de journée pour déguster des tapas ! Exemples de plats :- Paleron de boeuf braisé, pressé de pommes de terre, raifort et coques - Côte de cochon au mélicot - Gâteau aux noix



Restaurant Chez Bonnebouche

+33 5 53 80 48 59 +33 6 87 48 15 22

3326 rte de Neuvic

<https://www.facebook.com/profile.php?id=100000000000000>

12.0 km
SAINT-JEAN-D'ESTISSAC  **8**

Dans sa cuisine où l'on peut le voir à l'œuvre, Raphaël vous concocte une cuisine inventive, des produits frais associés à une touche de saveurs venues d'ailleurs. Il change ainsi la carte chaque semaine. Marie-Hélène, quant à elle, vous accueille avec le sourire dans une chaleureuse bâtisse en pierre ou sur la terrasse ornée d'un four à pain. Réservation obligatoire, 1 salle intérieure et une terrasse d'été ombragée et fleurie Exemple de plats :- Chèvre de Grignols et son tartare de légumes - Magret de canard, miel, gingembre - Nougat glacé orange, grand-marnier



Aire de loisirs du Petit Pré

rue Emile Combe

0.5 km
SAINT-ASTIER  **1**

Aire de jeu ombragée aménagée en bord de rivière, à proximité de la véloroute voie verte. Table de pique-nique, parking.



Piscine couverte de Saint-Astier

+33 5 53 54 01 66
Rue Edith Piaf

0.6 km
SAINT-ASTIER  **2**

La piscine de Saint-Astier est une piscine de type tournesol, dont le toit en forme de coupole permet d'ouvrir le bassin par beau temps. Le bassin mesure 25 m et propose 4 couloirs de nage. Cette piscine propose de nombreuses activités : club de natation, plongée sous marine, hockey subaquatique, club de triathlon. Ouverte toute l'année sauf pour maintenance ponctuelle.



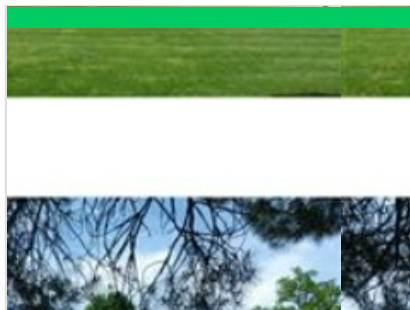
Aire de pique-nique Beauséjour

Beauséjour

3.7 km
SAINT-LEON-SUR-L'ISLE



Rive gauche, 1 aire de pique-nique en bord de rivière (1 table), près du pont, face au château de Beauséjour. Rive droite, 1 aire de pique-nique près de la véloroute voie verte (4 tables), en bord de rivière près du pont.



Domaine des Chaulnes

+33 5 53 03 68 68
Chaulnes

<https://www.domainedeschaulnes.edu>

4.7 km
GRIGNOLS



Cette belle bâtisse de caractère, située au coeur d'un vaste domaine agricole et forestier de 160 ha, a été bâtie au XVIIIème siècle. L'ensemble abrite une ferme d'application (vaches et canards gras), 6 locations de vacances meublées, un gîte de groupe et des salles de réception pour des mariages, anniversaires, séminaires... La salle restauration (100 m2, 50 couverts, décor pierres et poutres apparentes) et la salle de formation (120 m2, 100 couverts, cheminée, pierres, poutres apparentes) sont équipées de tables, chaises et d'une cuisine professionnelle. Les 2 salles de classes (35 et 25 places) sont équipées de mobilier scolaire et vidéoprojecteur. Restauration possible sur place : repas traiteur ou type collectivité. Prestation petit-déjeuner ou pause café sur demande. Possibilité d'être hébergé sur place.



Piscine et Toboggans aquatiques

+33 5 53 81 37 61
1 Plaine des sports, les Vaureix

6.2 km
NEUVIC



Piscine de plein air ouverte en juin (mercredi et week-end) + juillet et août (du mardi au dimanche). Cette piscine est équipée de plusieurs bassins, d'aires de jeux et de plusieurs toboggans pour adultes et enfants. Sortie du bassin 20mn avant la fermeture. Shorts et bermudas de ville interdits. Les enfants de moins de 11 ans doivent être accompagnés d'un adulte. Tout au long de l'été des cours d'aquagym et des leçons de natation sont proposés.



Promenade en bateau électrique

+33 7 81 22 59 87
Base de Loisirs 17 Avenue de Planèze

6.3 km
NEUVIC



Offrez-vous une heure de détente et d'évasion aux commandes d'un bateau électrique sans permis sur la rivière Isle. Cette balade vous permettra de découvrir une vue imprenable sur le majestueux château de Neuvic, tout en profitant du calme et de la beauté naturelle des environs. Capacité des bateaux de 2 à 7 places. Base de Loisirs sur Place : Mini-golf : Parcours amusant pour tous les âges Tyrolienne (6-14 ans) : Aventure excitante pour les enfants Araignée : Structure de jeu à escalader Trampolines (4-9 ans) : Sauts et jeux Piste de bowling : Pour des parties en plein air Bac de traversée de l'Isle : Accès à la piscine avec toboggans aquatiques Tables de pique-nique, Vélo route voie verte. Filet de volley, snack et restaurant. Venez passer une journée inoubliable à la base de loisirs de Neuvic où divertissement et nature se rencontrent pour le plaisir de toute la famille !



Base de loisirs de Neuvic

+33 7 81 22 59 87
17 Avenue de Planèze

6.3 km
NEUVIC



Installée sur les rives de l'Isle, la base de loisirs est l'endroit idéal pour passer un moment agréable en famille ou entre amis. Venez profiter des nombreuses activités proposées ! Mini-golf : amusez-vous sur notre parcours parfait pour tous les âges. Promenade en bateaux électriques : profitez d'une balade d'une heure aux commandes d'un bateau sans permis sur la rivière. Piste de bowling : testez votre adresse sur notre piste en plein air. Tyrolienne (6-14 ans) : une aventure excitante pour les enfants. Araignée : grimpez sur cette structure de jeu. Trampolines (4-9 ans) : pour sauter et jouer en toute sécurité. Brumisateur : pour se rafraîchir lors des journées chaudes. Terrain de pétanque et filet de volley : participez à une partie conviviale. Bac de traversée de la rivière, balade sur la véloroute voie verte. 9 tables de pique-nique. Bar, snack et restaurant sur place.



Location de vélos au club de canoë-Kayak de Neuvic

☎ +33 6 31 88 45 19

29 route du Grand Mur

🌐 <https://canoeneuvic24.fr>

6.4 km

📍 NEUVIC



Location de vélos au club de canoë-kayak de Neuvic. Découvrez la voie cyclable de la Vallée de l'Isle et le charme bucolique de ses châteaux, églises, écluses et moulins. Aventurez-vous en vélo à la rencontre des artisans locaux. Nous proposons du matériel adapté à toute la famille. Les plus petits pourront vous suivre à bord d'une remorque enfant. 19 vélos adultes de S à XXL 4 vélos enfants 1 siège enfant 4 remorques enfants



Pêche en étang moulin de Boissonnie

☎ +33 5 53 81 53 41

Pisciculture Moulin de Boissonnie 2350

route de Bois Carré

🌐 <http://www.pechealatruite24.com>

13.0 km

📍 DOUZILLAC



Dans un cadre verdoyant et ombragé, pêche à la truite et élevage de truites en eau vive au sein de la pisciculture du Moulin de Boissonnie. Vente directe à la ferme : poissons frais et produits dérivés, truites fumées, apéritruite, œufs de truites. -PÊCHE A LA TRUITE EN ÉTANG : pas besoin de carte de pêche ! A la demi-journée ou à la journée. Vente d'appâts et location de matériel sur place. -PÊCHE AU POIDS : Détente, rire et bonne humeur. Idéal pour les petits et les grands qui veulent pêcher facilement leur repas. Prises assurées, matériel et appâts fournis. - VISITE GRATUITE DE L'ÉLEVAGE : libre toute l'année ou commentée le mardi à 17h en juillet-août, sur rdv. - DÉCOUVERTE LUDIQUÉ DE LA PISCICULTURE pour les plus jeunes, grâce au livret pédagogique "sur les traces de la truite, ce poisson bien élevé". -ASSIETTE DE PRODUCTEUR, uniquement le midi et sur réservation.



Site départemental du Grand Etang de La Jemaye

☎ +33 5 53 90 18 65# +33 5 53 90 03

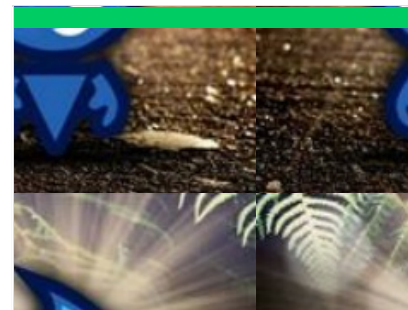
10# +33 5 53 06 82 70

19.5 km

📍 LA JEMAYE



Espace naturel sensible, les étangs de la Jemaye ont fait l'objet d'un vaste projet de rénovation respectant le cadre naturel. Situé en plein cœur de la Double, cet espace se prête à la découverte de la nature avec un circuit aménagé, un parcours santé, des espaces de randonnées et un observatoire. L'été, le Grand Etang permet la pratique des loisirs nautiques avec une baignade surveillée et jeux pour enfants. Un espace pique-nique et restauration est disponible. Un chemin balisé relie le site à la ferme du Parcot, autre joyau de la Double. Le Grand Etang de la Jemaye fait partie du réseau périgourdin des Espaces Naturels Sensibles. Cette structure est labellisée "Tourisme et handicap" pour les quatre types de handicap. En été, possibilité d'emprunter la ligne de bus 2B, de Mussidan à Ribérac au tarif de 4.10€/pers (aller-retour).



Terra Aventura : Retour aux sources

☎ +33 5 53 81 73 87

🌐 <https://www.terra-aventura.fr/comment-j>

23.8 km

📍 LAVEYSSIERE



A la recherche du Poi'z Zéidon, venez découvrir le parcours Terra Aventura « Retour aux Sources » à Eyraud Crempse Maurens (Laveyssière), charmant village possédant de nombreuses sources à boire ou miraculeuses. Pour jouer, c'est simple, téléchargez l'application gratuite Terra Aventura sur votre smartphone. Toutes les explications sur le site internet Terra Aventura.



Gabare "Le Duellas"

☎ +33 6 70 37 63 46

🌐 <http://www.moulin-duellas.fr>

26.9 km

📍 SAINT-MARTIAL-D'ARTENSET



Embarquez à bord de la gabare "Le Duellas" et laissez-vous guider sur les traces des bateliers d'autrefois ! Offrez-vous une pause en pleine nature avec cette croisière apaisante qui vous plonge dans un univers où l'eau chuchote doucement à vos oreilles. Pendant 1h15, vous découvrirez les secrets de la rivière, tout en profitant d'un moment de calme et de sérénité. L'attraction principale de cette balade commentée ? Le passage d'une écluse manuelle, une expérience unique en Périgord ! C'est l'occasion de comprendre le fonctionnement de ces fascinantes structures hydrauliques et d'admirer le savoir-faire des bateliers d'antan. Sur le site, les possibilités sont multiples : offrez-vous une balade en canoë pour explorer les environs, détendez-vous sur la terrasse du restaurant "Le Duellas" ou partez à la chasse au trésor avec le parcours Terra Aventura pour une aventure ludique en famille !

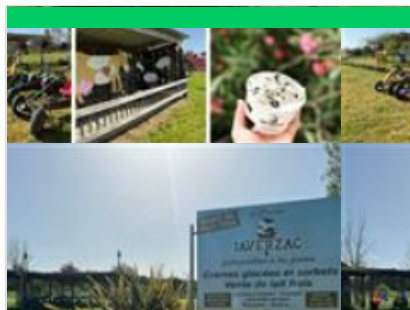


Aire de pique-nique Moulin du Duellas

Le Moulin de Duellas

26.9 km
SAINT-MARTIAL-D'ARTENSET

Parc ombragé en bord de rivière avec tables de pique-nique. Aire de jeux pour enfants. Sur le parcours de la véloroute voie verte. Restauration sur place. En saison, visite du Moulin du Duellas.



Jeux en famille à la Ferme Javerzac

+33 6 75 28 03 26

<http://www.glaces-javerzac.fr>

29.4 km
SAINT-MARTIAL-D'ARTENSET

Venez découvrir en famille les jeux de la ferme Javerzac : Karting à pédales, footgolf, jeux divers pour les enfants. Tables à disposition pour vous rafraîchir avec nos glaces et sorbets de la ferme ainsi que des boissons fraîches. Nouveautés : Laser game à la Ferme en extérieur, Escape Game à l'extérieur - 06 75 28 03 26



Base de loisirs de Chandos

+33 5 53 82 23 77

avenue André Malraux

<https://www.tourisme-isleperigord.com>

32.1 km
MONTPON-MENESTEROL

La base de loisirs de Chandos située en bord de rivière, est un espace idéal pour la promenade. Empruntez la passerelle et vous êtes au coeur de la ville. Elle est située sur le parcours de la Véloroute Voie Verte, idéal pour les balades à vélo en famille. Pour la pêche, le site est labellisé "parcours découverte famille et passion". Vous trouverez sur place : tables de pique-nique, espace jeux pour les enfants, skate park ... En juillet et août, la baignade est surveillée tous les après-midi sauf le lundi. Un point restauration est également sur le site. Côté animation, des concerts gratuits ont lieu tous les vendredis soirs ainsi que diverses activités associatives (brocantes, lotos...). Depuis la base de loisirs, vous pouvez faire une jolie balade le long de la rivière sur la servitude de marchepied, anciennement appelée "chemin de halage" pour rejoindre Vauclaire ou Marçillac.



Lac de Gurson

+33 5 53 82 53 15# +33 5 53 82 53

16

<https://www.dordogne.fr/que-faire-en-dc>

42.3 km
VILLEFRANCHE-DE-LONCHAT

La nature et le sport se sont donnés rendez-vous à Gurson ! Conçu et aménagé pour que chacun puisse y vivre ses loisirs à son rythme, le lac de Gurson vous propose une multitude d'activités sportives adaptée à tous. Vous pouvez vous y adonner aux joies de la baignade ; gratuite, elle est surveillée par des MNS diplômés pendant la saison. Le lac de Gurson, c'est aussi des aires de jeux, terrains de beach volley, pêche, activités nautiques, randonnée et pour votre séjour en famille des animations. Accès libre et gratuit toute l'année. Site labellisé Pavillon Bleu depuis 2015 et Tourisme et Handicaps depuis 2016 (pour les quatre handicaps).



Boucle du Nicoulou

+33 5 53 54 13 85

Place de la République

<http://www.tourisme-isleperigord.com>

0.1 km
SAINT-ASTIER

Bienvenue dans la cité de Saint Astier qui a fêté ses 1000 ans en 2013. Son nom lui a été donné par un ermite, Astérius, encore célébré à la « chapelle des bois ». Située sur la voie de Vézelay vers Saint Jacques, la petite ville peut offrir aux randonneurs bien en jambes, des parcours « musclés » sur les nombreux coteaux qui l'entourent.

Mes recommandations (suite)

Guide Touristique

Carte Vélo Route Voie Verte

OFFICES DE TOURISME VALLÉE DE L'ISLE
WWW.TOURISME-ISLEPERIGORD.COM



Jeu de piste "sur les pas d'Asterius"

+33 5 53 54 13 85

Office de tourisme Place de la République

<http://tourisme-isleperigord.com>

0.3 km

SAINT-ASTIER



Pour observer et découvrir la ville à son rythme, en s'amusant en famille à résoudre des énigmes. A partir de 7 ans. Support disponible à l'Office de Tourisme.



Boucle des châteaux St Aquilin

+33 5 53 54 13 85

<https://ccivs.fr>

5.2 km

SAINT-AQUILIN



Le chemin serpente entre la forêt des Cailloux et le plateau calcaire de St Aquilin, en passant par des fontaines. Il offre de beaux points de vue sur de remarquables demeures. Sur le chemin "la pierre Brune" réserve sa légende aux curieux.



Circuit de la Résistance à Mussidan

+33 6 85 41 47 62

2 place de la République

18.3 km

MUSSIDAN



La vallée de l'Isle et la forêt de la Double toute proche ont été un foyer actif de résistance durant la seconde guerre mondiale. Celle-ci parfois payée d'un prix fort, a laissé des traces dans les esprits et dans le paysage. Depuis la gare de Mussidan, lieu de combats importants, le parcours vous mènera vers la forêt de la Double où sont évoqués les camps de maquis, leur fonctionnement, les combats, les tragédies et les victoires, jusqu'à Neuvic gare où la résistance réussit le plus gros casse du XXe siècle.



Véloroute voie verte de la Vallée de l'Isle

+33 5 53 82 23 77# +33 5 53 81 73

87# +33 5 53 81 52 11# +33 5 53 54 13
85# +33 5 53 53 10 63

<https://tourisme-isleperigord.com/velo-r>

22.7 km

TRELISSAC



Venez découvrir la vélo route voie verte de la Vallée de l'Isle ! A pied, à vélo ou en roller, vous pourrez contempler la rivière Isle qui serpente dans la vallée, admirer la vue depuis les majestueuses passerelles qui enjambent la rivière, faire une halte sur les nombreuses aires de repos. En suivant les petits panneaux verts, vous découvrirez des paysages magnifiques, des milieux naturels, des sites historiques (châteaux, chartreuses, églises, abbayes, cathédrale), du patrimoine industriel (moulins, canaux, carrières de chaux, terre de Beauronne) et des hauts lieux de la gastronomie périgourdine (restaurants et producteurs de caviar, truites, biscottes, foie gras, huile de noix, cabécou du Périgord, miel, safran, glaces de la ferme, légumes...). Ce linéaire alterne tronçons de voies vertes (en site propre) et routes à faible circulation (en site partagé).



La Forêt du Vignoble

+33 5 53 81 04 90

243, chemin de la maison rose

24.5 km

BEAUPOUYET



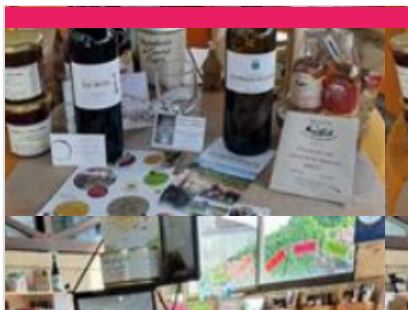
La Forêt enchantée vous invite à découvrir un univers fantastique, avec plusieurs circuits enfants. Des histoires illustrées servent de fil conducteur et pimentent le parcours. De multiples décorations agrémentent les lieux ajoutant une touche fantastique au décor naturel. Un Labyrinthe Végétal, des parcours pédestres et VTT balisés, sont également disponibles toute l'année, à tout moment.

Mes recommandations (suite)

Guide Touristique

Carte Vélo Route Voie Verte

OFFICES DE TOURISME VALLÉE DE L'ISLE
WWW.TOURISME-ISLEPERIGORD.COM



Exposition Arts et Saveurs

+33 6 60 43 04 56

La halle Place de la République

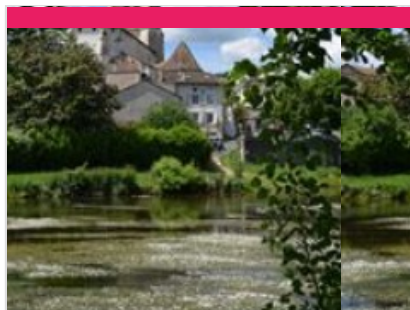
<https://www.facebook.com/artsetsaveur>

0.2 km

SAINT-ASTIER



1



Eglise de Saint-Astier

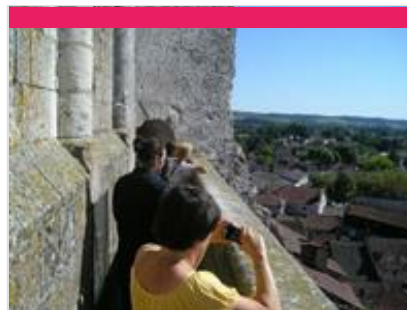
+33 5 53 54 13 85

0.2 km

SAINT-ASTIER



2



Saint-Astier : visite du clocher

+33 5 53 54 13 85

0.3 km

SAINT-ASTIER



3



Circuit Coeur de Ville Saint-Astier

0.3 km

SAINT-ASTIER



4



Chapelle des Bois

+33 5 53 04 96 94

Les Chapelles

1.6 km

SAINT-ASTIER



5

Mes recommandations (suite)

Guide Touristique

Carte Vélo Route Voie Verte

OFFICES DE TOURISME VALLÉE DE L'ISLE
WWW.TOURISME-ISLEPERIGORD.COM



Chaux de Saint-Astier

+33 5 53 54 13 85

28 bis route de Montanceix

<http://www.saint-astier.com>

1.9 km

SAINT-ASTIER



Moulin de Landry

+33 5 53 82 67 73 +33 6 13 24 40
33

41 Route du moulin de landry

<http://www.moulin-de-landry.fr>

5.2 km

CHANTERAC



Château du Salembre

+33 5 53 82 60 10

Le bourg 15 Route de Saint Astier

6.0 km

SAINT-GERMAIN-DU-SALEMBRE



Château de Neuvic

+33 5 53 81 52 11

11 Rue de Fayolle de Mellet

6.2 km

NEUVIC



Parc Botanique du Château de Neuvic

+33 5 53 81 52 11

11 Rue de Fayolle de Mellet

6.2 km

NEUVIC



Mes recommandations (suite)

Guide Touristique

Carte Vélo Route Voie Verte

OFFICES DE TOURISME VALLÉE DE L'ISLE
WWW.TOURISME-ISLEPERIGORD.COM



Circuit Coeur de Ville Neuvic

+33 5 53 81 52 11

<https://tourisme-isleperigord.com/>

6.8 km
NEUVIC



Maisons Doubleaudes

+33 5 53 81 52 11

Route de la Veyssière
<https://tourisme-isleperigord.com/>

7.8 km
NEUVIC



Moulin de La Veyssière

+33 5 53 82 03 07

819 Route de la Veyssière
<http://www.moulinde laveyssiere.fr>

8.5 km
NEUVIC



Château de Barrière

+33 6 30 02 17 39# +33 5 53 81 73 87

Avenue Edouard Dupuy

14.0 km
VILLAMBLARD



Site de l'église - expositions Sourzac

+33 5 53 81 01 06# +33 6 20 23 53 60

Route de l'Abbé Bouchillou

<http://www.sourzac.fr>

14.6 km
SOURZAC



Mes recommandations (suite)

Guide Touristique

Carte Vélo Route Voie Verte

OFFICES DE TOURISME VALLÉE DE L'ISLE
WWW.TOURISME-ISLEPERIGORD.COM



Mémorial de la Résistance

+33 5 53 81 23 55# +33 5 53 81 73 87

<http://www.museevoulgre.fr/wp3/resista>

16.6 km

SAINT-ETIENNE-DE-PUYCORBIE  



Château de Montréal

+33 5 53 81 11 03# +33 6 08 47 22 84

1028 Allée de Montréal

16.7 km

ISSAC  



Musée André Voulgre : Art de vivre et savoir-faire en Périgord

+33 5 53 81 23 55

2 rue Raoul Grassin

<http://www.museevoulgre.fr>

17.6 km

MUSSIDAN  



Ferme du Parcot

+33 5 53 81 99 28# +33 7 85 02 35 26

Chemin Abel Guionneau

<http://www.parcot.org>

20.6 km

ECHOURGNAC  



Abbaye Notre Dame de Bonne Espérance

+33 5 53 80 82 50

Route de Bonne Espérance

<http://www.fromageriedelatrappe.com>

24.6 km

ECHOURGNAC  

Mes recommandations (suite)

Guide Touristique

Carte Vélo Route Voie Verte

OFFICES DE TOURISME VALLÉE DE L'ISLE
WWW.TOURISME-ISLEPERIGORD.COM



Circuit Coeur de village St-Georges-de-Montclard

+33 5 53 82 99 38# +33 5 53 81 73 87

24.9 km
SAINT-GEORGES-DE-MONTCLARD  

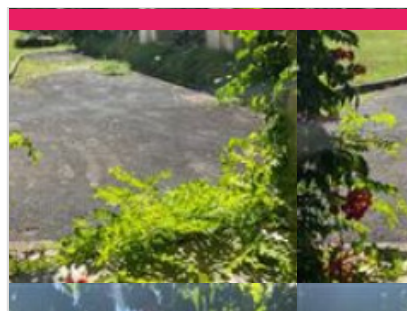


Moulin du Duellas

+33 6 70 37 63 46
le Duellas

<https://www.moulin-duellas.fr>

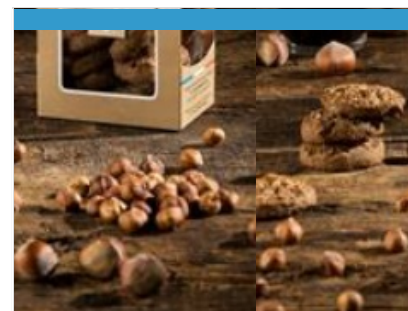
26.9 km
SAINT-MARTIAL-D'ARTENSET  



Visite guidée Chartreuse de Vauclaire

+33 5 53 82 23 77
CHS Vauclaire

29.7 km
MONTPON-MENESTEROL  



Biscuits et Biscottes - La Chanteracoise

+33 5 53 82 07 95
581 Route de la Biscuiterie

<https://www.la-chanteracoise.fr/>

3.4 km
SAINT-LEON-SUR-L'ISLE  

La Chanteracoise, considérée à ce jour comme la dernière biscuiterie artisanale de France, élabore une large gamme de biscottes, toasts, croûtons et biscuits. Depuis la naissance de la biscuiterie dans les années 70, elle a su conserver le véritable savoir-faire authentique des artisans biscottiers des années 50, tout en continuant de développer, année après année, de nouvelles gammes de produits, tous aussi gourmands les uns que les autres. Venez découvrir La BISCOTHEQUE, un espace de visite immersif et ludique, retraçant l'histoire de la biscotte, celle de la Chanteracoise, et mettant en lumière le savoir-faire artisanal unique de l'entreprise. À travers des archives publicitaires, des objets anciens, une salle de projection et un espace dédié aux enfants, cette visite invite petits et grands à plonger dans l'univers croustillant de la biscotte !



Ferme de Puypelat - Produits cuisinés (canards gras)

+33 6 14 03 16 46
28 route de Lacaud

4.7 km
MONTREM  

Les canetons arrivés à la ferme à 1 jour, sont élevés (de juin à mars) et nourris avec les céréales produites sur place. Devenus adultes ils sont gavés (de septembre à avril), avec du maïs sélectionné, pour enfin être transformés en : foie gras, pâtés, paupiettes, confits, rillettes... pour le plaisir de nos papilles ! Vente directe à la ferme toute l'année sur RDV. Visite commentée sur RDV. Boutique gourmande.

Mes recommandations (suite)

Guide Touristique

Carte Vélo Route Voie Verte

OFFICES DE TOURISME VALLÉE DE L'ISLE
WWW.TOURISME-ISLEPERIGORD.COM



Gaufres et huile de noix du Moulin de Landry

+33 5 53 82 67 73 +33 6 13 24 40 33

41 Route du Moulin de Landry

<https://www.moulin-de-landry.fr/>

5.2 km

CHANTERAC



Découvrez les gaufres du Périgord, une tradition oubliée qui a repris vie au moulin. Autrefois cuites dans toutes les cheminées par nos grands-mères et arrière grands-mères, nos gaufres sont tombées dans l'oubli car très longues à fabriquer et très fragiles. Il nous semblait incontournable de les fabriquer à nouveau. Nous avons relancé la fabrication il y a quelques années. N'hésitez pas à visiter également le moulin à huile de noix et noisettes avec son bief, la meule ancienne, tous les outils pour fabriquer l'huile de noix et la farine, ainsi que la boulangerie conservée en l'état depuis sa fermeture en 1956 et qui reprend du service de temps à autres. Découvrez des meules à céréales antiques et venez vous essayer à la mouture Gallo-Romaine !



La Chanteracoise - Biscottes et Biscuits

+33 5 53 82 07 95

46 Route de Saint-Astier

<https://www.la-chanteracoise.fr>

5.7 km

SAINT-GERMAIN-DU-SALEMBRE



La Chanteracoise est considérée, à ce jour, comme la dernière biscotterie artisanale de France. Installée historiquement au cœur du Périgord Blanc dans le petit village de Saint-Germain-du-Salembre, elle élabore une large gamme de biscottes, de toasts et de croûtons, et a su conserver le véritable savoir-faire authentique des biscottiers des années 50. Son attention sur l'origine et la qualité des matières premières employées dans la fabrication de ses produits contribuent à sa volonté de distribution exclusivement en épicerie fines, en commerces coopératifs et en magasins Bio. Depuis 2015, La Chanteracoise a élargi sa gamme avec des croquants et palets gourmands. Venez découvrir La BISCOTHEQUE, un espace de visite immersif et ludique, retraçant l'histoire de la biscotte, celle de la Chanteracoise, et mettant en lumière le savoir-faire artisanal unique de l'entreprise.



Maison Bérano

+33 5 53 54 25 75 +33 7 85 53 59 75

55 Route de Neuvic

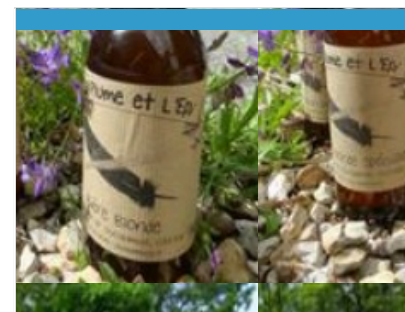
<http://www.maisonberano.com>

6.6 km

GRIGNOLS



La Maison Berano élabore de savoureux produits du terroir. Canards gavés et cuisinés à la ferme selon un savoir-faire traditionnel : foie gras, pâté, confits, cous farcis, grillons, plats cuisinés... En été, du 16/07 au 20/08, visite commentée avec démonstration de gavage et dégustation gratuite le jeudi à 17h30, sur inscription. Boutique gourmande sur place.



La Plume et l'épi - Bière artisanale biologique

+33 6 98 41 35 83

Bruc

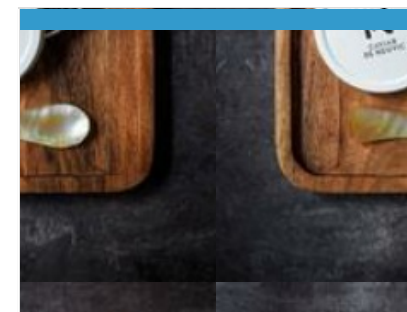
<http://www.plumepi.com>

6.8 km

GRIGNOLS



Cette ferme-brasserie propose une déclinaison de bières biologiques paysannes, élaborées selon une méthode traditionnelle, à partir d'orge cultivée localement. Visite commentée gratuite toute l'année sur RDV. Vente directe et dégustation sur RDV.



Caviar de Neuvic

+33 5 53 80 89 57

Élevage d'esturgeons & caviar 430

Route de la Veyssière

<https://visites.caviar-de-neuvic.com>

8.1 km

NEUVIC



Le domaine, situé à Neuvic en Dordogne, s'étend sur 20 hectares bordés par deux rivières : l'Isle et le Vern. C'est sur ce domaine que Caviar de Neuvic a ainsi choisi de créer une ferme piscicole dédiée à l'élevage des esturgeons pour produire son fameux caviar. Par des commentaires chargés d'humour et d'anecdotes insolites, le guide vous expliquera comment nos méthodes d'élevage modernes respectent le poisson et la nature. Il vous dévoilera également la passion qui nous anime quand nous soignons les esturgeons et élaborons le caviar. Enfin, vous donnerez la nourriture aux poissons et pourrez, avec un équipement fourni, caresser de gros esturgeons. La dégustation qui suit suffira à vous convaincre que le caviar d'élevage est devenu, avec l'expérience, meilleur et plus sain que le caviar sauvage aujourd'hui disparu.



Pisciculture Moulin de Boissonnie

+33 5 53 81 53 41

2350 Route de Bois Carré

<http://www.pechealatruite24.com>

13.0 km

DOUZILLAC



8

Venez découvrir un élevage familial de truites en eau vive, la pisciculture du Moulin de Boissonnie à Douzillac, sur les rives du ruisseau La Beauronne. Passionnés par notre travail, nous vous invitons à découvrir nos bassins et notre savoir-faire. Visitez nos installations : Explorez nos bassins et découvrez le processus minutieux de l'élevage de truites. Apprenez comment nous prenons soin de nos poissons. Vente directe à la Ferme : -Truites entières : Fraîches et savoureuses, idéales pour des recettes authentiques. -Filets et pavés de truite : Prêts à cuisiner pour un repas rapide et délicieux. -Apéritives : Parfaites pour vos apéritifs gourmands. -Œufs de truites : Une délicatesse pour agrémenter vos plats. -Truite fumée : Préparée avec soin pour une saveur intense et raffinée. Nous proposons aussi : Pêche à la truite en étang à la 1/2 journée et à la journée, chasse au trésor.



Distillerie artisanale Clovis Reymond

+33 5 53 81 90 01 +33 6 08 31 49 95

49 Rue Gabriel Reymond

<http://www.clovisreymond.com>

13.8 km

VILLAMBLARD



9

Une maison de tradition où savoir-faire et recettes se transmettent depuis 191 ans. Les fruits sont distillés sur place dans de superbes vieux alambics en cuivre et transformés en eaux de vie, liqueurs, apéritifs et sirops. Plongez dans les coulisses de fabrication.



Vin - Domaine du Bout du Monde

+33 6 73 76 80 08

<https://www.domaineduboutdumonde.com>

13.9 km

CREYSSENSAC-ET-PISSOT



K

Ce petit vignoble de 3,5 ha est certifié en agriculture biologique et en biodynamie. Olivier vigneron, et Véronique, œnologue, élaborent en famille depuis 2015 des vins blancs, rosés et rouges, sous IGP Périgord. → Visite des vignes et du chai suivie d'une dégustation des vins du Domaine. : Gratuit -1h - Tous les jours, sur réservation. → Initiation à la dégustation : Vous aimeriez savoir décrire le vin que vous dégustez, poser des mots sur sa couleur, ses arômes et ses goûts ? Venez vous former aux techniques de la dégustation puis à une mise en pratique sur les vins du Domaine. 30 € / personne - 1h30 - Sur réservation. → Atelier assemblage : Vous rêvez de vous mettre dans la peau d'un(e) œnologue ? Après avoir été initié(e) à la dégustation, vous produirez votre propre cuvée... avec laquelle vous repartirez ! 40 € / personne - 2h30. Sur réservation (places limitées).



Apiculture Apyraine

+33 6 84 44 28 38

<http://www.apyraine.com>

17.6 km

ISSAC



L

Visite de la miellerie avec extraction du miel, présentation de l'apiculture, de l'abeille et des enjeux autour de sa sauvegarde. Cet apiculteur certifié AB vous proposera ensuite une dégustation. • Production de miels : forêt, châtaignier, fleur sauvage • Fabrication de pains d'épices, hydromel, nougats, tous produits certifiés bio Emplacement de camping "Accueil Paysan". Vente directe chez le producteur toute l'année. Visite commentée avec dégustation sur RDV : le jeudi à 10h de mai à septembre



Abbaye d'Echourgnac

+33 5 53 80 82 50

Fromagerie de la Trappe

<https://www.fromageriedelatrappe.com>

23.3 km

ECHOURGNAC



M

Surplombant le village d'Echourgnac, l'abbaye Notre-Dame de Bonne-Espérance inspire depuis 1868 apaisement et sérénité. 21 moniales cisterciennes y vivent encore selon la règle de Saint-Benoît : ora et labora, prière et travail. Fruits de ce travail, le célèbre Trappe d'Echourgnac, un fromage au lait de vache proposé nature ou affiné au vin de noix, mais aussi une tomme au lait de brebis. Ces fromages sont disponibles toute l'année au magasin de l'abbaye, ainsi que d'autres productions des sœurs : confitures, miel, tisanes, et une sélection de produits de l'artisanat monastique. Lieu privé de silence et de prière, le monastère ne se visite pas. Un musée et une vidéo permettent d'en découvrir la vie quotidienne. Pour les groupes à partir de 10 personnes, une découverte accompagnée avec dégustation est proposée sur rendez-vous, visites@lecellierdesmonasteres.com.

Mes recommandations (suite)

Guide Touristique

Carte Vélo Route Voie Verte

OFFICES DE TOURISME VALLÉE DE L'ISLE
WWW.TOURISME-ISLEPERIGORD.COM



Glaces Javerzac

+33 6 75 28 03 26

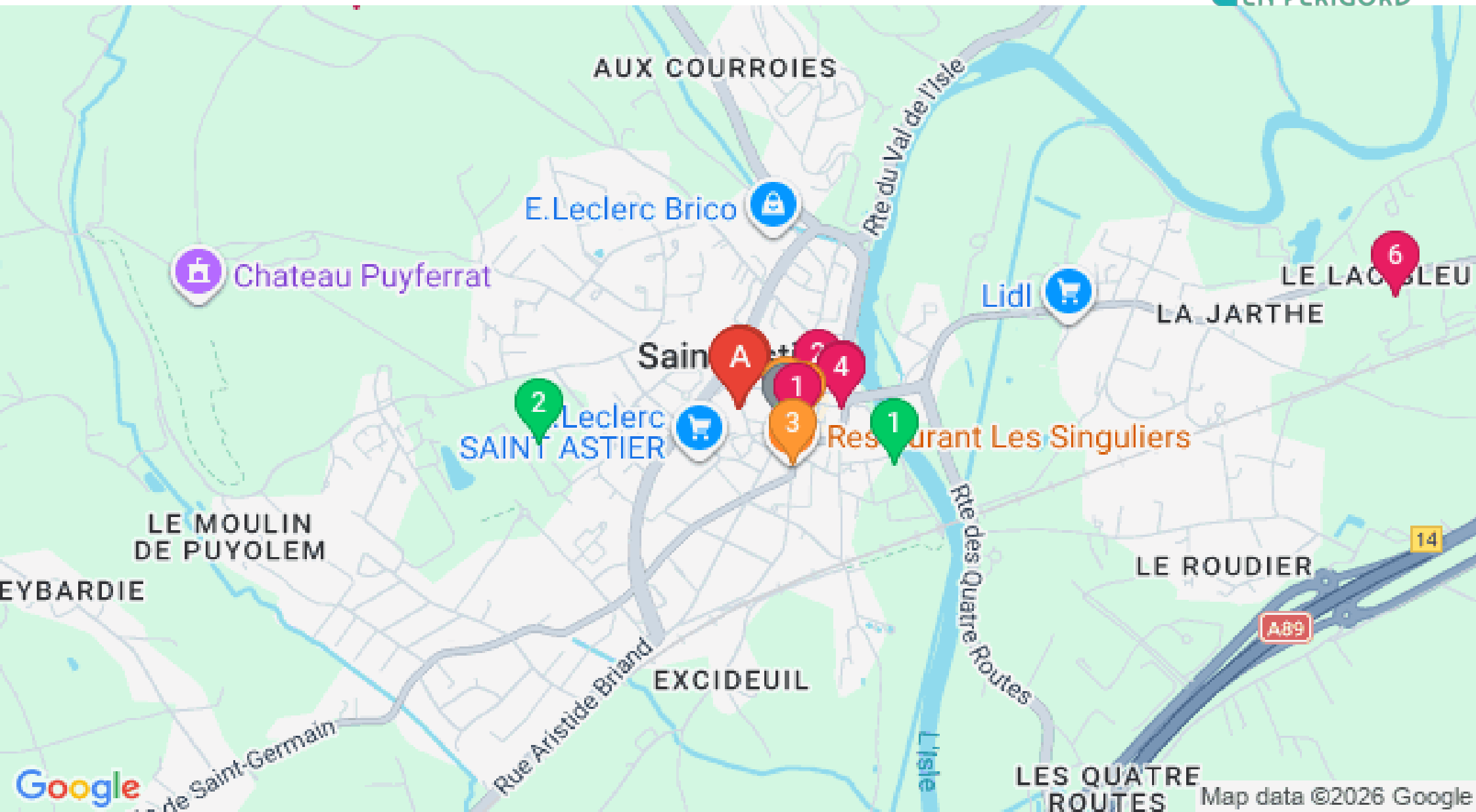
200 route de ferrachat

<https://www.glaces-javerzac.fr>

29.0 km

SAINT-MARTIAL-D'ARTENSET  

La gourmandise n'est plus un vilain défaut ! A l'ombre d'un parasol, laissez-vous tenter par une bonne glace : les glaces et sorbets sont fabriqués à la ferme à base de lait de vache produit sur place et de fruits frais. Plus d'une trentaine de parfums sont proposés, vous trouverez forcément une glace à votre goût ! Profitez avec les enfants des activités gratuites : jeux de raquettes, karting à pédales, baby-foot géant ... Une mini salle de cinéma projette en boucle une vidéo expliquant la vie à la ferme et la fabrication des glaces. Possibilité d'assister à la traite des vaches à 18h. Ouvert en juillet-août tous les jours de 14h à 19h. Le reste de l'année, suivant la météo : consulter la page Facebook.



Mes recommandations (suite)

Guide Touristique

Carte Vélo Route Voie Verte

OFFICES DE TOURISME VALLÉE DE L'ISLE
WWW.TOURISME-ISLEPERIGORD.COM



: Restaurants : Activités et Loisirs : Nature : Culturel : Dégustations

Map data ©2026 Google